

YD-ITDNMG

PROMOTION



# GTURN

## 3 x 10 DNMG / WNMG WENDEPLATTEN + 1 x HALTER\*

\* Die Spezifikation der Werkzeughalter, die zur Verfügung gestellt werden, können ohne vorherige Ankündigung geändert werden.

AKTIONSPREIS  
ab 99,00 €

GÜLTIG VOM 29.06. - 31.12.2020








WEITERE INFORMATIONEN IN UNSEREM  
KATALOG WENDEPLATTEN YE-IT20



Angebot ist begrenzt und ist speziell für Gewerbe, Handwerk, Handel und Industrie.  
Preise in EURO, zzgl. MwSt. - Änderungen, Zwischenverkauf und Irrtümer vorbehalten.  
Der Verkauf ist ausschließlich für den deutschen Markt bestimmt. Ein Verkauf ins Ausland ist untersagt.

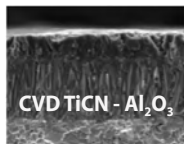


		P20		M15		S10					
<b>DNMG</b>		Bezeichnung	R	Fn (mm/rev.)	Ap (mm)	YG3020	YG211	VPE 3 x gleiche EDP Nr.	Promotionspreis 30 x gleiche WSP + 1 x Halter-		
<b>-UF</b>	 Schichten	DNMG 150604 - UF	0.4	0.05 ~ 0.25	1 ~ 2	● 0226		<b>3x10</b>	<b>109,00 €</b>		
<b>-UL</b>	 Leichte Bearbeitung, adhäsives Material	DNMG 150608 - UL	0.8	0.1 ~ 0.3	1.5 ~ 3	● 0238		<b>3x10</b>	<b>109,00 €</b>		
<b>-UG</b>	 Mittlere Bearbeitung bei stabilen Bedingungen	DNMG 150608 - UG	0.8	0.2 ~ 0.4	1 ~ 3	● 0235		<b>3x10</b>	<b>109,00 €</b>		
<b>-UR</b>	 Schruppen und unterbrochener Schnitt	DNMG 150612 - UR	1.2	0.3 ~ 0.5	1.5 ~ 4	● 0372		<b>3x10</b>	<b>109,00 €</b>		
<b>-MM</b>	 Mittleres Schruppen in Edelstahl	DNMG 150608 - MM	0.8	0.2 ~ 0.35	1 ~ 3.5	● 0515		<b>3x10</b>	<b>109,00 €</b>		

**YG3010**

P05 - P20

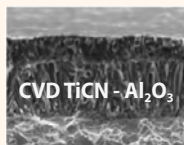
K15 - K35


 CVD TiCN - Al<sub>2</sub>O<sub>3</sub>
**Hohe Verschleißfestigkeit für Superlegierungen und Edelstahl**

- Fertigstellung von Edelstahl
- Fertigstellung von Superlegierungen und Titan

**YG3020**

P15 - P30

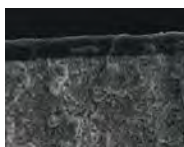

 CVD TiCN - Al<sub>2</sub>O<sub>3</sub>
**Erste Wahl für allgemeine Stahl Bearbeitung**

- Substrat speziell für gute Zähigkeit
- Ausgezeichnete Oberflächenglätte, erhöhte Verschleißfestigkeit und Zuverlässigkeit

**YG211**

M05 - M25

S05 - S20

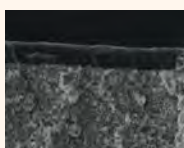

**Hohe Verschleißfeste Sorte für hochwarmfeste Cr-Ni basierte Super-Legierungen und Rostfreimaterialien**

- Schlichtbearbeitung Rostfrei
- Schlichtbearbeitung hochwarmfeste Cr-Ni basierte Superlegierung

**YG214**






M30 - M40

S25 - S30


**Sorte für schwere Schnittunterbrechungen**

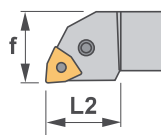






- Erste Wahl für Schnittunterbrechungen in der Rostfreibearbeitung
- Alternative Sorte für Superlegierungen bei niedrigen Schnittgeschwindigkeiten
- Minimiertes Risiko für Ausbrüche durch Spanschlag

Schnittgeschwindigkeit			Vc (m/min.)																			
ISO	VDI	Untergruppe	YG1001		YG3010		YG3020		YG3030		YG801		YG211		YG213		YG214		YG100		YG10	
			Min	Max	Min	Max	Min	Max	Min	Max	Min	Max	Min	Max	Min	Max	Min	Max	Min	Max	Min	Max
P	1-5	Unlegierte Stähle	220	480	170	450	180	380	150	350	120	200	-	-	-	-	-	-	-	-	-	-
	6-9	Niedrig legierte Stähle	220	420	180	380	110	350	90	300	70	200	-	-	-	-	-	-	-	-	-	-
	10-11	Legierte Stähle	-	-	100	330	60	300	70	250	-	-	-	-	-	-	-	-	-	-	-	-
M	12-13	Ferritisch & Martensitisch	-	-	-	-	-	-	120	230	-	-	130	230	110	180	80	150	-	-	-	-
	14	Austenitischer Edelstahl	-	-	-	-	-	-	80	200	-	-	100	200	40	130	30	120	-	-	-	-
K	15-16	Grauguss	170	420	120	300	-	-	-	-	-	-	-	-	-	-	-	-	-	-	-	-
	17-18	Sphäroguss	120	410	120	280	-	-	-	-	-	-	-	-	-	-	-	-	-	-	-	-
N	21-30	Aluminium	-	-	-	-	-	-	-	-	-	-	-	-	-	-	-	-	350	1200	250	800
S	31-37	Hitzebeständige Stähle	-	-	-	-	-	-	35	80	-	-	30	90	20	40	20	40	-	-	-	-
H	38-41	Gehärtete Materialien	-	-	-	-	-	-	-	-	-	-	-	-	-	-	-	-	-	-	-	-

WDMG	Bezeichnung	R	Fn (mm/rev.)	Ap (mm)	P10	P20	M15	M40	VPE 3 x gleiche EDP Nr.	Promotionspreis 30 x gleiche WSP + 1 x Halter
					K20	S10	S30			
-UF	 WDMG 080404 - UF Schichten	0.4	0.05 ~ 0.25	0.5 ~ 2	● 0315				3x10	99,00
-UG	 WDMG 080408 - UG Mittlere Bearbeitung bei stabilen Bedingungen	0.8	0.2 ~ 0.4	1 ~ 3,5	● 0147	● 0148			3x10	99,00
-UR	WDMG 080408 - UR	0.8	0.3 ~ 0.5	1.2 ~ 5			● 0471		3x10	99,00
	WDMG 080412 - UR	1.2	0.3 ~ 0.5	1.5 ~ 5			● 0443		3x10	99,00
-MF	 WDMG 080404 - MF Edelstahl Schichten	0.4	0.07 ~ 0.3	0.15 ~ 1.5			● 0667		3x10	99,00
-MM	 WDMG 080408 - MM Mittleres Schruppen in Edelstahl	0.8	0.2 ~ 0.35	1 ~ 3.5			● 0497		3x10	99,00
-MR	 WDMG 080412 - MR Mittleres Schruppen in Edelstahl	1.2	0.30 ~ 0.55	2.0 ~ 5.5			● 0836		3x10	99,00

## Außendrehhalter Halter für WDMG Wendeplatten

Einheit: mm

Serie	Beschreibung / EDP	R	L	h=h1	b	L1	L2	f	WSP
 ..-PWL N R/L (Hebeltyp 95°)	PWLN R2020K08		PWLN L2020K08	20	20	125	28	25	WN0804
	PWLN R2525M08		PWLN L2525M08	25	25	150	28	32	
Bezeichnung									Nm
PWLN R/L 2020 K08	8012	1608	5003	3008	4112	0012			3.0
PWLN R/L 2525 M08	8012	1608	5003	3008	4112	0012			3.0

## Außendrehhalter Halter für DNMG Wendeplatten

Einheit: mm

Serie	Beschreibung / EDP	R	L	h=h1	b	L1	L2	f	WSP
 ..-PDJ N R/L (Hebeltyp 93°)	PDJNR2020K15		PDJNL2020K15	20	20	125	34	25	DN1506
	PDJNR2525M15		PDJNL2525M15	25	25	150	34	32	
Bezeichnung									Nm
PDJN R/L 2020 K15	8415	1638	5003	3715	4112	0012	3725	4135	3.0
PDJN R/L 2525 M15	8415	1638	5003	3715	4112	0012	3725	4135	3.0

# YG TURN

DREH-SET  
PROMOTION

30 x CNMG WSP  
1 x HALTER

AKTIONSPREIS

99,00 €

GÜLTIG BIS 30.09.2020



Angebot ist begrenzt und ist speziell für Gewerbe, Handwerk, Handel und Industrie. Preise in EURO, zzgl. MwSt. - Änderungen, Zwischenverkauf und Irrtümer vorbehalten. Der Verkauf ist ausschließlich für den deutschen Markt bestimmt. Ein Verkauf ins Ausland ist untersagt. Bitte beachten Sie unsere allgemeinen Verkaufsbedingungen. <https://yg-1.de/agb-allgemeine-verkaufsbedingungen>

Ihr **YG-1 Fachhandels-Partner** berät Sie kompetent bei Rückfragen zu unseren Produkten:



88400 Biberach/Riß • Joh.-Seb.-Bach-Str. 6  
Tel. 0 73 51 / 1 20 69 • Fax 0 73 51 / 7 13 71  
[Info@Biber-Werkzeuge.de](mailto:Info@Biber-Werkzeuge.de)  
[www.Biber-Werkzeuge.de](http://www.Biber-Werkzeuge.de)

\* Die Spezifikation der Werkzeughalter die zur Verfügung gestellt werden, können ohne vorherige Ankündigung geändert werden.

## YG-1 CO., LTD.

### VERTRIEB DEUTSCHLAND

YG-1 Deutschland GmbH  
Rudolf-Diesel-Str. 12b, D-65760 Eschborn  
**Telefon: +49-6173-9967-0**  
**<http://www.yg-1.de>**  
**E-mail: [info@yg-1.de](mailto:info@yg-1.de)**



### KOMPETENZZENTRUM SONDERWERKZEUGE

YG-1 Technology Center GmbH  
Kappellenweg 23/1, D-73447 Oberkochen  
**Telefon: +49-7364-95597-0**  
**<http://www.yg1-techcenter.de>**  
**E-mail: [info@yg1-techcenter.de](mailto:info@yg1-techcenter.de)**



**Notiz** Die Informationen dienen nur als Referenz. Werkzeugspezifikationen können ohne vorherige Ankündigung geändert werden. Obwohl wir uns bemühen, genaue und aktuelle Informationen zu liefern, kann keine Garantie für jede einzelne Anwendung übernommen werden. YG-1 oder Verlage haften nicht für Schäden, die durch die Nutzung der Informationen entstehen.



Suche nach "YG-1" in Social Media

YG1YDITDNMG062020